

FUJITA

旧分譲マンション

伊勢丹直結駅30m×6階角住戸+Rバルコニー付、その資産。

LILAS
リーラ
新高円寺
ステーションフロント東京メトロ
丸ノ内線

新高円寺

駅徒歩1分

J.R中央
・総武線

高円寺

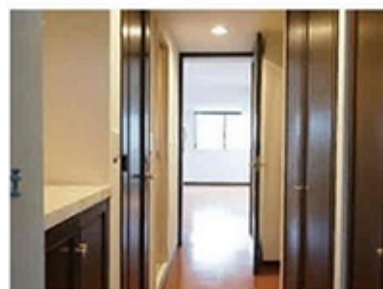
駅徒歩11分

☆地下鉄人気No.1東京メトロ丸ノ内線+駅1分(30m)
☆高品質食品専門スーパー
クイーンズ伊勢丹30m

2,580

(税抜)
万円月額家賃:100,000円
(普通賃貸借契約)

サブリースではありません

バブル期仕様
高級分譲マンション

物件概要

所在地(住居表示)/杉並区梅里1丁目6-12-607 建物構造(所在階)/SRC造9階建(6階部分) 専有面積(壁芯)/34.80㎡ バルコニー面積/2.04㎡
ろーフバルコニー面積/7.48㎡ 土地権利/所有権 築年月/平成4年3月築 現況/法人賃貸中(普通賃貸借契約:2年) 引渡/即日(オーナー
チェンジ)総戸数/52戸(店舗6戸・管理員室1戸・倉庫1戸含) 管理方式/日勤 管理/大和ライフネクスト 施工/フジタ東京支店 旧分譲/フジ
タ 設計/安宅エンジニアリング 管理費/月額8,300円 管理形態/全部委託(管理組合有) 修繕積立金/月額8,400円 その他利用料/ろーフ
バルコニー使用料(月額400円) 地下分譲賃貸駐車場/18台(空2台有:駐車場オーナーとの個別契約) 駐輪場/58台(有償/月額300円) 備考/
CATV(J:COM)・インターネット(NTTフレッツ光)・TVモニター付インターホン・大規模修繕工事:令和3年度予定(修繕積立金総額約4,500万円有)
※出典:タウンネット「東京の地下鉄、住むならどの路線?」ランキング(2015年10月29日~11月16日調べ)※本誌記載内容と現況が相違する場合には、現況有姿の売買(取引)となりますので、予め、ご了承ください。
※本物件の登記手続(司法書士)は弊社指定の司法書士事務所(平塚博・司法書士事務所)をご利用いただけます。※本物件の損害保険(火災・日常賠償・住設保証等)は、弊社指定の保険代理店(あいおいニッセイ同和損保)をご利用いただけます。